

MOROOKA EUROPE

HIGH EFFICIENCY IN MOTION



MST80C

Charge utile max. 8T.

**Transporteur sur chenilles
en caoutchouc**

**TRANSPORTEUR POUR TERRAIN
MOU, ACCIDENTÉ ET SABLONEUX**

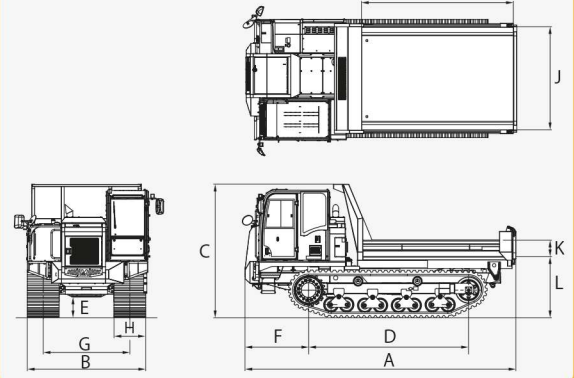


Les chenilles en caoutchouc Morooka assurent une basse pression au sol, ainsi que stabilité et une excellente adhérence



Contrôle facile avec le système HST

Unit : mm



Modèle		MST80C							
PERFORMANCES				BENNE BASCULANTE			CAPACITÉS RÉSERVOIR		
Charge utile maximale	Kg	8,000	Longueur total	I	mm	3,100	Carburant	ℓ	251
Capacité de chargement (Ras)	ℓ	2,500	Largeur total	J	mm	2,200	Hydraulique	ℓ	125
Vitesse 1 basse	Km/h	6.47	Hauteur total	K	mm	370	FED	ℓ	33.54
Vitesse 2 haute	Km/h	9.3	Garde au sol	L	mm	1,320	TYPE DE TRANSMISSION		
Pression au sol (vide)	kPa	26.9	MOTEUR			HST			
Pression au sol (plein)	kPa	45.5	Modèle	Cummins B6.7 Tier 4 final Stage 5			CAPACITÉ D'ASCENSION		
DIMENSIONS DE LA MACHINE							Benne pleine: 36% (20 degrés) en continue		
Poids	Kg	11,500	Puissance nominal	ch(kw)/min-1	225(168)/2,200		AUTRES		
Longueur total	A	mm	Couple	N.m/min-1	1,186/1,800		Cabine (ROPS/FOPS) Air conditionné Commande par joystick Benne Hardox Radio Mode auto décélération		
Largeur total	B	mm	POMPES HYDRAULIQUES						
Hauteur total	C	mm	Pompe principale	2x pompes à pistons axiaux à cylindrée variable					
Empattement	D	mm	3,890						
Garde au sol min.	E	mm	540	Pompe de pilotage	1x pompe à engrenages				
Porte-à-faux avant	F	mm	1,050						
Écart chenilles	G	mm	1,800	MOTEURS HYDRAULIQUES					
Largeur chenilles	H	mm	700						
Dimensions chenilles		mm	700x 100x 98	Translation	2x moteurs à pistons axiaux à cylindrée fixe				

Remarque : Les spécifications peuvent être modifiées sans préavis.

MOROOKA EUROPE

Im Neugrund 14
64521 Gross-Gerau, Germany
Tel: +49 (0)61529778-0
Fax: +49 (0)61529778-15
Web: www.morookaeurope.com

Contact

MOROOKA EUROPE

HIGH EFFICIENCY IN MOTION



MST80CR

Charge utile max. 8T.

Rotation 360°

Transporteur sur chenilles en
caoutchouc

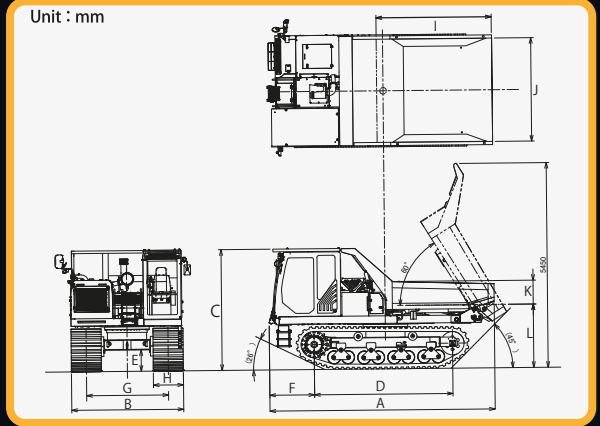
TRANSPORTEUR POUR TERRAIN
MOU, ACCIDENTÉ ET SABLONEUX



La rotation 360° apporte plus de sécurité, moins de stress et de fatigue au conducteur



Contrôle facile avec le système HST



Modèle		MST80CR							
PERFORMANCES				BENNE BASCULANTE			CAPACITÉS RÉSERVOIR		
Charge utile maximale	Kg	8,000	Longueur total	I	mm	2,600	Carburant	ℓ	230
Capacité de chargement (Ras)	ℓ	2,800	Largeur total	J	mm	2,350	Hydraulique	ℓ	125
Vitesse 1 basse	Km/h	7.38	Hauteur total	K	mm	500	FED	ℓ	35
Vitesse 2 haute	Km/h	10.6	Garde au sol	L	mm	1,585	TYPE DE TRANSMISSION		
Pression au sol (vide)	kPa	31.5	MOTEUR			HST			
Pression au sol (plein)	kPa	50.2	Modèle	KUBOTA V5009 Tier 4 final Stage 5			CAPACITÉ D'ASCENSION		
DIMENSIONS DE LA MACHINE							Benne pleine: 27 % (15 degrés) en continue		
Poids		Kg	13,500	Puissance nominal	ch(kw)/min-1	210.9(157.3)/2,200	AUTRES		
Longueur total	A	mm	5,650	Couple	N.m/min-1	883/1,500	Cabine (ROPS/FOPS) Commande par joystick Benne Hardox Décélération auto Caméra de recul Caméra côté droite		
Largeur total	B	mm	2,590	POMPES HYDRAULIQUES					
Hauteur total	C	mm	3,185	Pompe principale	2x pompes à pistons axiaux à cylindrée variable				
Empattement	D	mm	3,890	Pompe de pilotage	1x pompe à engrenages				
Garde au sol min.	E	mm	570	MOTEURS HYDRAULIQUES					
Porte-à-faux avant	F	mm	955	Translation	2x moteurs à pistons axiaux à cylindrée variable				
Écart chenilles	G	mm	1,800	Rotation	1x moteur à pistons axiaux				
Largeur chenilles	H	mm	700						
Dimensions chenilles		mm	700x 100x 98						

Remarque : Les spécifications peuvent être modifiées sans préavis.

MOROOKA EUROPE

Im Neugrund 14
64521 Gross-Gerau, Germany
Tel: +49 (0)61529778-0
Fax: +49 (0)61529778-15
Web: www.morookaeurope.com

Contact

MOROOKA EUROPE

HIGH EFFICIENCY IN MOTION



MST110C

Charge utile max. 11T.

Transporteur sur chenilles
en caoutchouc

TRANSPORTEUR POUR TERRAIN
MOU, ACCIDENTÉ ET SABLONEUX

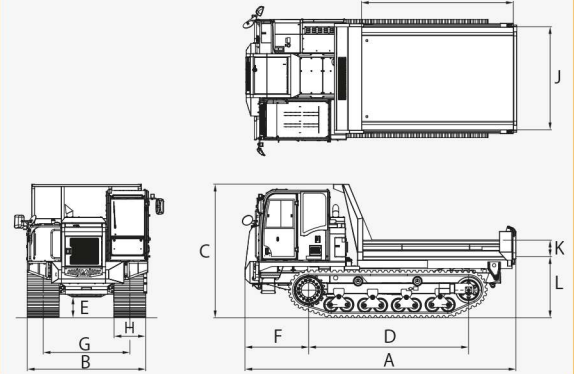


Les chenilles en caoutchouc Morooka assurent une basse pression au sol, ainsi que stabilité et une excellente adhérence



Contrôle facile avec le système HST

Unit : mm



Modèle		MST110C		PERFORMANCES			BENNE BASCULANTE			CAPACITÉS RÉSERVOIR		
Charge utile maximale	Kg		11,000	Longueur total	I	mm	3,590	Carburant	ℓ		266	
Capacité de chargement (Ras)	ℓ		3,420	Largeur total	J	mm	2,440	Hydraulique	ℓ		125	
Vitesse 1 basse	Km/h		7.5	Hauteur total	K	mm	390	FED	ℓ		33.54	
Vitesse 2 haute	Km/h		10.5	Garde au sol	L	mm	1,440	TYPE DE TRANSMISSION				
Pression au sol (vide)	kPa		24.5	MOTEUR			HST					
Pression au sol (plein)	kPa		43.5	Modèle	Cummins QSB6.7-4E Tier 4 final Stage 5			CAPACITÉ D'ASCENSION				
DIMENSIONS DE LA MACHINE				Puissance nominal	ch(kw)/min-1	249,4(186)/2,000		Benne pleine: 36% (20 degrés) en continue				
Poids		Kg	14,200	Couple	N.m/min-1	1,152/1,500		AUTRES				
Longueur total	A	mm	6,420	POMPES HYDRAULIQUES			Cabine (ROPS/FOPS) Commande par joystick Benne Hardox					
Largeur total	B	mm	2,850	Pompe principale	2x pompes à pistons axiaux à cylindrée variable							
Hauteur total	C	mm	3,160	Pompe de pilotage	1x pompe à engrenages							
Empattement	D	mm	3,790	MOTEURS HYDRAULIQUES								
Garde au sol min.	E	mm	480	Translation	2x moteurs à pistons axiaux à cylindrée fixe							
Porte-à-faux avant	F	mm	1,510									
Écart chenilles	G	mm	2,050									
Largeur chenilles	H	mm	750									
Dimensions chenilles		mm	750x 150x 66									

Remarque : Les spécifications peuvent être modifiées sans préavis.

MOROOKA EUROPE

Im Neugrund 14
64521 Gross-Gerau, Germany
Tel: +49 (0)61529778-0
Fax: +49 (0)61529778-15
Web: www.morookaeurope.com

Contact

MOROOKA EUROPE

HIGH EFFICIENCY IN MOTION



MST1 10CR

Charge utile max. 11T.

Rotation 360°

Transporteur sur chenilles en
caoutchouc

TRANSPORTEUR POUR TERRAIN
MOU, ACCIDENTÉ ET SABLONEUX

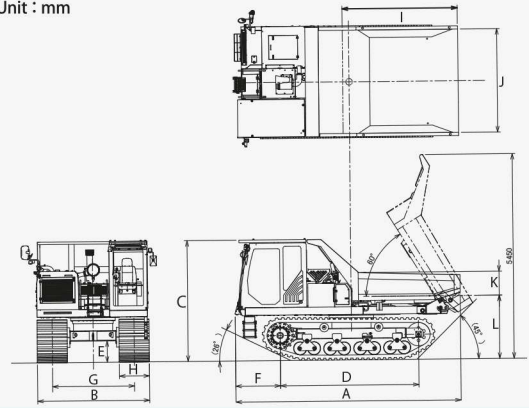


La rotation 360° apporte plus de sécurité, moins de stress et de fatigue au conducteur



Contrôle facile avec le système HST

Unit : mm



Modèle		MST110CR								
PERFORMANCES				BENNE BASCULANTE			CAPACITÉS RÉSERVOIR			
Charge utile maximale	Kg	11,000	Longueur total	I	mm	3,050	Carburant	ℓ	300	
Capacité de chargement (Ras)	ℓ	4,360	Largeur total	J	mm	2,750	Hydraulique	ℓ	154	
Vitesse 1 basse	Km/h	7.6	Hauteur total	K	mm	635	FED	ℓ	32	
Vitesse 2 haute	Km/h	11.8	Garde au sol	L	mm	1,685	TYPE DE TRANSMISSION			
Pression au sol (vide)	kPa	35.4	MOTEUR			HST				
Pression au sol (plein)	kPa	59.7	Modèle	CAT C7.1 Tier 4 final Stage 5		CAPACITÉ D'ASCENSION				
DIMENSIONS DE LA MACHINE							Benne pleine: 27 % (15 degrés) en continue			
Poids		Kg	16,000	Puissance nominal	ch(kw)/min-1	252.9(186)/2,200	AUTRES			
Longueur total	A	mm	6,000	Couple	N.m/min-1	1,214/1,400	Cabine (ROPS/FOPS) Commande par joystick Benne Hardox Décélération auto Caméra de recul Caméra côté droite			
Largeur total	B	mm	2,980	POMPES HYDRAULIQUES						
Hauteur total	C	mm	3,280	Pompe principale	2x pompes à pistons axiaux à cylindrée variable					
Empattement	D	mm	3,800	Pompe de pilotage	1x pompe à engrenages					
Garde au sol min.	E	mm	570	MOTEURS HYDRAULIQUES						
Porte-à-faux avant	F	mm	1,190	Translation	2x moteurs à pistons axiaux à cylindrée variable					
Écart chenilles	G	mm	2,180	Rotation	1x moteur à pistons axiaux					
Largeur chenilles	H	mm	800							
Dimensions chenilles		mm	800x 150x 66							

Remarque : Les spécifications peuvent être modifiées sans préavis.

MOROOKA EUROPE

Im Neugrund 14
64521 Gross-Gerau, Germany
Tel: +49 (0)61529778-0
Fax: +49 (0)61529778-15
Web: www.morookaeurope.com

Contact

MOROOKA EUROPE

HIGH EFFICIENCY IN MOTION



MST-700VDR

Charge utile max. 4T.

Rotation 360°

Transporteur sur chenilles
en caoutchouc

TRANSPORTEUR POUR TERRAIN
MOU, ACCIDENTÉ ET SABLONEUX

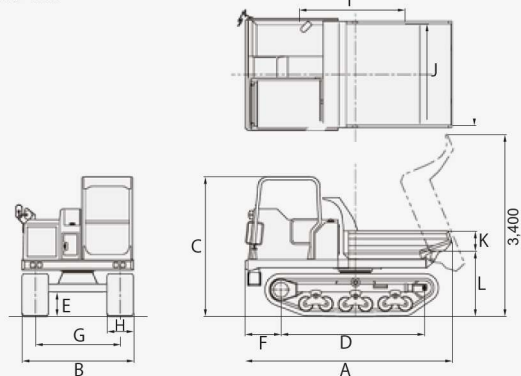


La rotation 360° apporte plus de sécurité,
moins de stress et de fatigue au conducteur



Contrôle facile avec le système HST

Unit : mm



Modèle		MST-700VDR		BENNE BASCULANTE			CAPACITÉS RÉSERVOIR		
PERFORMANCES									
Charge utile maximale	Kg	4,000	Longueur total	I	mm	2,000	Carburant	ℓ	105
Capacité de chargement (Ras)	ℓ	1,200	Largeur total	J	mm	1,900	Hydraulique	ℓ	85
Vitesse 1 basse	Km/h	7.6	Hauteur total	K	mm	370	liquide de refroidissement	ℓ	6,7
Vitesse 2 haute	Km/h	10.8	Garde au sol	L	mm	1,220	TYPE DE TRANSMISSION		
Pression au sol (vide)	kPa	25.9	MOTEUR			HST			
Pression au sol (plein)	kPa	46.8	Modèle	KUBOTA V3307 Tier 4 final Stage 5			CAPACITÉ D'ASCENSION		
DIMENSIONS DE LA MACHINE							Benne pleine: 27 % (15 degrés) en continue		
Poids	Kg	4,930	Puissance nominal	ch(kw)/min-1	70.4(52.5)/2,600		AUTRES		
Longueur total	A	mm	Couple	N.m/min-1	258.6/1,500		Canopy (ROPS) Commande par joystick Sans maintenance FED		
Largeur total	B	mm	POMPES HYDRAULIQUES						
Hauteur total	C	mm	Pompe principale	2x pompes à pistons axiaux à cylindrée variable					
Empattement	D	mm	Pompe de pilotage		1x pompe à engrenages				
Garde au sol min.	E	mm	MOTEURS HYDRAULIQUES						
Porte-à-faux avant	F	mm	Translation		2x moteurs à pistons axiaux à cylindrée variable				
Écart chenilles	G	mm	Rotation		1x moteur à pistons axiaux				
Largeur chenilles	H	mm							
Dimensions chenilles		mm			500 x 90 x 78				

Remarque: Les spécifications peuvent être modifiées sans préavis.

MOROOKA EUROPE

Im Neugrund 14
64521 Gross-Gerau, Germany
Tel: +49 (0)61529778-0
Fax: +49 (0)61529778-15
Web: www.morookaeurope.com

Contact

MOROOKA EUROPE



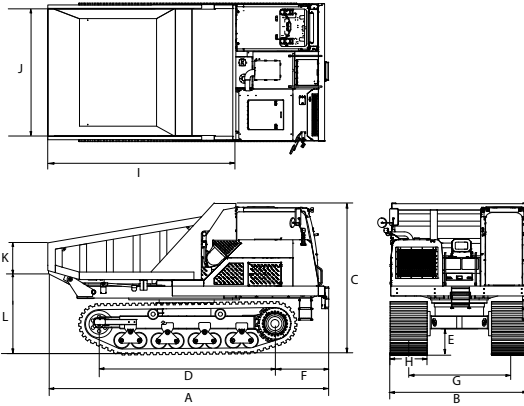
MST-3000VDR US MODEL

**Full Rotating
Rubber Crawler Carrier**

Max Payload 15.5 T

**CARRIER for SOFT, SANDY, and
ROUGH TERRAIN**

MST-3000VDR



Joystick driving lever



Better Visibility on right side



Easy Control with HST drive system



360° rotation brings more security, less stress and fatigue to the driver

Model		MST-3000VDR		DUMP BODY			TANK CAPACITY			
PERFORMANCE				Overall Length	I	mm	4,057	Fuel Tank	ℓ	222
Maximum Payload	Kg	15,500		Overall Width	J	mm	2,730	Hydraulic Tank	ℓ	177
Loading Capacity	m ³	9.30		Overall Height	K	mm	598	Fuel Consumption (at rated Output)	ℓ/h	64.9
Speed1 Low	Km/h	8		Ground Clearance	L	mm	1,807	DRIVE SYSTEM		
Speed2 High	Km/h	12		ENGINE				HST		
Ground Pressure(empty)	Kg/cm ²	0,28		Model	CAT C7.1 Tier 4 final Stage 5			GRADEABILITY		
Ground Pressure(Loaded)	Kg/cm ²	0,53		Nominal Output/rpm	HP(kw)/rpm	300(242)/2,200		Fully loaded: 27% (15 degree) Continuous		
MACHINE DIMENSION				Torque	N.m/min-1	1,480/1,400		OTHER		
Machine Weight	Kg	19,400		HYDRAULIC PUMP				Cabin (ROPS) Air conditioner Radio 360° rotation Rear Camera		
Overall Length	A	mm	6,048	Main Pump	2x variable displacement axial piston pump					
Overall Width	B	mm	2,991	Range	cc/REV	165				
Overall Height	C	mm	3,260	Pilot pump	1x gear pump					
Wheelbase	D	mm	3,790	Range	cc/REV	65				
Min. Ground Clearance	E	mm	565	HYDRAULIC MOTOR						
Front Overhang	F	mm	744	Travel Motor	2x variable displacement axial piston motors					
Crawler Distance	G	mm	2,185	Swing Motor	1x axial piston motor					
Crawler Width	H	mm	800							
Crawler Size	mm	800 x 150 x 66								

Remarks: Specification may be changed without any notice.

MOROOKA EUROPE

Im Neugrund 14
64521 Gross-Gerau
Germany

Web: www.morookaeurope.com



Contact



MOROOKA EUROPE

HIGH EFFICIENCY IN MOTION



MST-4000VDR

Charge utile max. 20T.

Rotation 360°

Transporteur sur chenilles
en caoutchouc

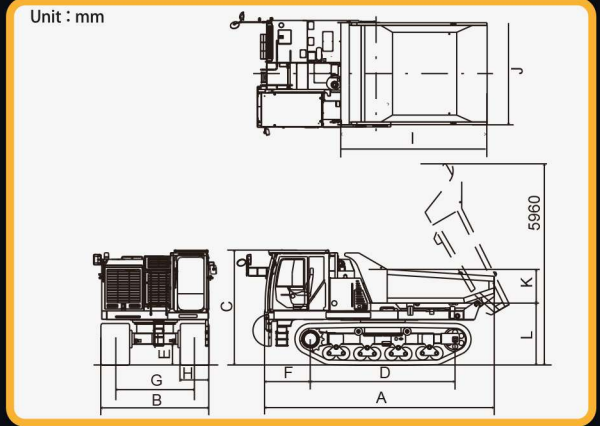
TRANSPORTEUR POUR TERRAIN
MOU, ACCIDENTÉ ET SABLONEUX



La rotation 360° apporte plus de sécurité, moins de stress et de fatigue au conducteur



Contrôle facile avec le système HST



Modèle		MST-4000VDR							
PERFORMANCES				BENNE BASCULANTE			CAPACITÉS RÉSERVOIR		
Charge utile maximale	Kg	20,000	Longueur total	I	mm	3,800	Carburant	ℓ	400
Capacité de chargement (Ras)	ℓ	7,800	Largeur total	J	mm	2,850	Hydraulique	ℓ	280
Vitesse 1 basse	Km/h	7.3	Hauteur total	K	mm	900	liquide de refroidissement	ℓ	54
Vitesse 2 haute	Km/h	11.2	Garde au sol	L	mm	1,940	TYPE DE TRANSMISSION		
Pression au sol (vide)	kPa	45	MOTEUR				HST		
Pression au sol (plein)	kPa	81.4	Modèle	CAT 9.3B Tier 4 final Stage 5			CAPACITÉ D'ASCENSION		
DIMENSIONS DE LA MACHINE							Benne pleine: 27 % (15 degrés) en continue		
Poids	Kg	24,740	Puissance nominal	ch(kw)/min-1	415,7(310)/2,200		AUTRES		
Longueur total	A	mm	6,800	Couple	N.m/min-1	1,904/1,400	Cabine (ROPS/FOPS) Commande par joystick Benne Hardox Mode Éco Décélération auto Caméra de recul Caméra côté droite		
Largeur total	B	mm	3,200	POMPES HYDRAULIQUES					
Hauteur total	C	mm	3,400	Pompe principale	2x pompes à pistons axiaux à cylindrée variable				
Empattement	D	mm	4,280	Pompe de pilotage	1x pompe à engrenages				
Garde au sol min.	E	mm	620	MOTEURS HYDRAULIQUES					
Porte-à-faux avant	F	mm	1,360	Translation	2x moteurs à pistons axiaux à cylindrée variable				
Écart chenilles	G	mm	2,350	Rotation	1x moteur à pistons axiaux				
Largeur chenilles	H	mm	850						
Dimensions chenilles		mm	850x 175x 64						

Remarque : Les spécifications peuvent être modifiées sans préavis.

MOROOKA EUROPE

Im Neugrund 14
64521 Gross-Gerau, Germany
Tel: +49 (0)61529778-0
Fax: +49 (0)61529778-15
Web: www.morookaeurope.com

Contact